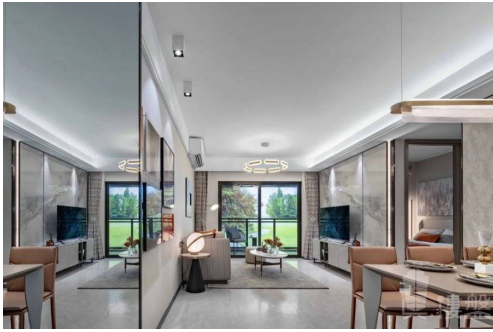


## 广州御溪世家|首期5万|香港高铁45分钟直达，香港银行按揭，最新价单



### 代理资料

名称: 彭海峰 Jacky  
职位: 投資部高級經理  
移动电话: (852) 68102577

(WhatsApp):  
预约参观电话:

公司名称: 大灣區地產

公司电话:

关于我们: 本人於廣東省擁有21年土地測量經驗，並且對規劃城市建設等方面有資深經驗。本人喜好工作細心研究報告和樂於聆聽你的意見，歡迎一起探討物業對於你帶來的財富效應和樂趣。隨時歡迎致電我查詢大灣區的任何事項。大灣區，免費睇樓團，天天出發，珠海、中山、深圳、東莞、惠州、廣州、佛山、肇慶、江門。



### 楼盘资料

标题: 广州御溪世家|首期5万|香港高铁45分钟直达，香港银行按揭，最新价单

### 楼盘介绍:

御溪世家位于广州市增城区中新镇广汕路，是天河东两站·双地铁上盖·菁英大城。御溪，延续御溪谷高端产品系；世家，指门第高贵、世代为官的人家，意指三期为传承之作。「御溪世家」是针对城市菁英定制的高品质产品。知识城南双地铁上盖，既能享受便捷的交通和城市繁华的生活，项目内部又有御溪谷商业丰富的配套和古浪山优越的自然资源。

交通：地铁利好：项目坐拥中新、镇龙双地铁站，步行可直达地铁 21 号线，快线 2 站到天河（大观南路站）、6 站到员村，换乘 5 号线直达珠江新城，直达广州CBD。镇龙站是已开通的地铁14号线、21号线和穗莞深-新白广城际的交汇处（部分开通）。14号线、21号线畅达黄埔、天河、从化、白云4大核心区域，享受主城繁华生活。轨道交通：镇龙站是穗莞深-新白广城际的重要站点。穗莞深-新白广城际是穿梭于大湾区核心城市的大动脉，串联广州、东莞、深圳、佛山等四大大湾区核心城市，采用公交化模式运营。北至广州北站、白云机场，南达东莞虎门火车站、深圳宝安机场，西连佛山西站、广州东站，快速内通达大湾区各核心城市！交通路网：项目周边交通路网发达，主干道呈四纵六横分布，通过增天高速（到华快广园路立交/科韵路附近）、莞莞高速、广河高速、广汕公路等要道，驾车30分钟内能到达广州天河、白云、花都等城区，并且畅达深圳、清远、东莞、惠州等相邻城市，真正实现自驾“广州CBD30分钟生活圈”。

幼儿园：中新镇幼儿园 中小学：中新中学、中新镇中心小学、广东外语外贸大学附设增城实验学校 综合商场：项目配有

8万方自持商业综合体、御溪谷酒家以及会所等。金钻广场，直线距离约1.1公里，车程约5分钟，为当地热门商圈。绿地缤纷城，距离项目约7km，总建面约8.1万㎡的购物中心，引进了ADIDAS、Starbucks等众多知名品牌商家入驻。三大万达广场（萝岗万达广场、增城万达广场、新塘万达广场）距离项目驾车均在30分钟以内，规划有大型商业中心、商业步行街等业态组成，是集购物、休闲、餐饮、娱乐、文化、居住等多功能为一体。医院：距离中心镇中心医院约1.5km 其他：星光老人之家：项目规划约500㎡老年活动中心。幼儿园：项目计划引进优质教育资源，自身配套建造建筑面积约7000㎡幼儿园。（未确定公立或私立）商业街：肉菜市场（约2000㎡），社区卫生服务中心（约2000㎡），公共图书馆（约1000㎡）、文体活动中心（目前的营销中心，约2000㎡）；

楼盘摘要: 御溪世家,广州御溪世家,广州楼盘

索取最新价钱表: (852) 68102577

索取平面圖: (852) 68102577

即时预约睇楼: (852) 68102577

## 楼盘资料

盤源: 代理盘  
物业类别: 分层洋房  
新盘/二手盘: 新盘  
楼盘状况: 出售  
金额: ¥ 1,325,000  
建筑面积(平方尺): 780 ft  
房间: 2  
浴室: 1  
楼盘编号: RF515765  
刊登 / 更新日期: 14.01.2023

## 物业地址

地区: 粤港澳大湾区  
区域: 广州  
街道: 增城區中新鎮廣汕路  
屋苑 / 大厦: 御溪世家-广州楼盘

## 楼盘及公共设施

车位: 有  
楼盘设施: 客厅, 露台, 饭厅  
屋苑或大厦设施: 游泳池, 住客会所, 健身室, 24小時保安, 游乐场