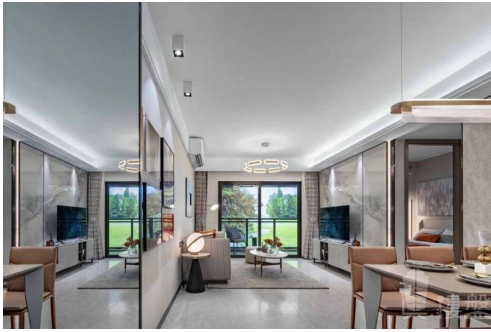


## 廣州御溪世家|首期5萬|香港高鐵45分鐘直達，香港銀行按揭，最新價單



### 代理資料

名稱: 彭海峰 Jacky  
職位: 投資部高級經理  
手提電話: (852) 68102577

(WhatsApp):  
預約參觀電話:

公司名稱: 大灣區地產

公司電話:

關於我們: 本人於廣東省擁有21年土地測量經驗，並且對規劃城市建設等方面有資深經驗。本人喜好工作細心研究報告和樂於聆聽你的意見，歡迎一起探討物業對於你帶來的財富效應和樂趣。隨時歡迎致電我查詢大灣區的任何事項。大灣區，免費睇樓團，天天出發，珠海、中山、深圳、東莞、惠州、廣州、佛山、肇慶、江門。



### 樓盤資料

標題: 廣州御溪世家|首期5萬|香港高鐵45分鐘直達，香港銀行按揭，最新價單

### 樓盤介紹:

禦溪世家位於廣州市增城區中新鎮廣汕路，是天河東兩站·雙地鐵上蓋·菁英大城。禦溪，延續禦溪谷高端產品系；世家，指門第高貴、世代為官的人家，意指三期為傳承之作。「禦溪世家」是針對城市菁英定製的高品質產品。知識城南雙地鐵上蓋，既能享受便捷的交通和城市繁華的生活，項目內部又有禦溪谷商業豐富的配套和古浪山優越的自然資源。

交通：地鐵利好：項目坐擁中新、鎮龍雙地鐵站，步行可直達地鐵 21 號線，快線 2 站到天河（大觀南路站）、6 站到員村，換乘 5 號線直達珠江新城，直達廣州 CBD。鎮龍站是已開通的地鐵 14 號線、21 號線和穗莞深-新白廣城際的交匯處（部分開通）。14 號線、21 號線暢達黃埔、天河、從化、白雲 4 大核心區域，享受主城繁華生活。軌道交通：鎮龍站是穗莞深-新白廣城際的重要站點。穗莞深-新白廣城際是穿梭於大灣區核心城市的大動脈，串聯廣州、東莞、深圳、佛山等四大灣區核心城市，採用公交化模式運營。北至廣州北站、白雲機場，南達東莞虎門火車站、深圳寶安機場，西連佛山西站、廣州東站，快速內通達大灣區各核心城市！交通路網：項目周邊交通路網發達，主幹道呈四縱六橫分布，通過增天高速（到華快廣園路立交/科韻路附近）、莞莞高速、廣河高速、廣汕公路等要道，駕車 30 分鐘內能到達廣州天河、白雲、花都等城區，並且暢達深圳、清遠、東莞、惠州等相鄰城市，真正實現自駕“廣州 CBD 30 分鐘生活圈”。

幼兒園：中新鎮幼兒園

中小學：中新中學、中新鎮中心小學、廣東外語外貿大學附設增城實驗學校

綜合商場：項目配有8萬方自持商業綜合體、禦溪谷酒家以及會所等。金鈷廣場，直線距離約1.1公裏，車程約5分鐘，為當地熱門商圈。綠地繽紛城，距離項目約7km，總建面約8.1萬m<sup>2</sup>的購物中心，引進了ADIDAS、Starbucks等眾多知名品牌商家入駐。三大萬達廣場（蘿崗萬達廣場、增城萬達廣場、新塘萬達廣場）距離項目駕車均在30分鐘以內，規劃有大型商業中心、商業步行街等業態組成，是集購物、休閒、餐飲、娛樂、文化、居住等多功能為一體。

醫院：距離中心鎮中心醫院約1.5km

其他：星光老人之家：項目規劃約500m<sup>2</sup>老年活動中心。幼兒園：項目計劃引進優質教育資源，自身配套建造建築面積約7000m<sup>2</sup>幼兒園。（未確定公立或私立）商業街：肉菜市場（約2000m<sup>2</sup>），社區衛生服務中心（約2000m<sup>2</sup>），公共圖書館（約1000m<sup>2</sup>）、文體活動中心（目前的營銷中心，約2000m<sup>2</sup>）；

樓盤摘要: 御溪世家,廣州御溪世家,廣州樓盤

索取最新價錢表: (852) 68102577

索取平面圖: (852) 68102577

即時預約睇樓: (852) 68102577

## 樓盤資料

盤源: 代理盤  
物業類別: 分層住宅  
新盤/二手盤: 新盤  
樓盤狀況: 出售  
金額: ¥ 1,325,000  
建築面積(平方尺): 780 ft  
房間: 2  
浴室: 1  
樓盤編號: RF515765  
刊登 / 更新日期: 14.01.2023

## 物業地址

地區: 粵港澳大灣區  
區域: 廣州  
街道: 增城區中新鎮廣汕路  
屋苑 / 大廈: 御溪世家-廣州樓盤

## 樓盤及公共設施

車位: 有  
樓盤設施: 客廳, 露台, 飯廳  
屋苑或大廈設施: 游泳池, 住客會所, 健身室, 24小時保安, 遊樂場