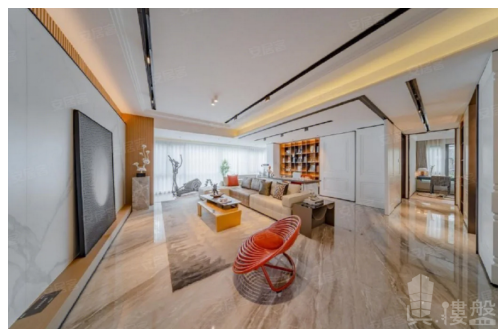


深圳恆興御景園，首期5萬(減)，香港銀行按揭，最新價單



代理資料

名稱: 陳詩雅 Grace
職位: 高級客戶經理
手提電話: (852) 91255226
(WhatsApp):
預約參觀電話:
公司名稱: 大灣區創投
公司電話:
關於我們:

我是土生土長廣州人，畢業於廣州設計學院，曾於珠海、深圳及廣州等地工作，熟悉有關城市和人口遷移趨勢，竭誠為閣下服務，尋找到最適合您工作或退休生活的避風塘港灣。大灣區，免費睇樓團，天天出發，珠海、中山、深圳、東莞、惠州、廣州、佛山、肇慶、江門。



樓盤資料

標題: 深圳恆興御景園，首期5萬(減)，香港銀行按揭，最新價單

樓盤介紹:

深圳恆興御景園

建築類型: 高層
綠化率: 35%
佔地面積: 25635m²
容積率: 3.52
建築面積: 147697m²
物業類型: 住宅
規劃戶數: 782戶
產權年資: 住宅: 70年

恆興禦景園位於寶安區沙井街道及一片區，錦程路與及二一路交會處。恆興禦景園佔地25635.49m²，基坑面積約19393.3m²，總建築面積90024m²，規劃6棟高層塔樓。恆興禦景園週邊商業、教育、醫療等配套豐富，與新國際會展中心中心隔河相望，距離在建地鐵12號線和地鐵20號線步行約1000米，圍繞新國際會展中心區域還有雲巴、雲軌和穗莞深城際等多條快速路通過，未來交通便利。

樓盤摘要: 恆興御景園,深圳恆興御景園,深圳樓盤

索取最新價錢表: (852) 91255226

索取平面圖: (852) 91255226

即時預約睇樓: (852) 91255226

樓盤資料

盤源: 代理盤
物業類別: 分層住宅
新盤/二手盤: 新盤
樓盤狀況: 出售
金額: ¥ 3,500,000
建築面積(平方尺): 950 ft
房間: 3
浴室: 2
樓盤編號: RF109009
刊登 / 更新日期: 14.10.2023

物業地址

地區: 粵港澳大灣區
區域: 深圳
街道: 寶安沙井錦程路與與二一路
屋苑 / 大廈: 恆興御景園-深圳樓盤

樓盤及公共設施

車位: 有
樓盤設施: 客廳, 露台, 飯廳
屋苑或大廈設施: 游泳池, 住客會所, 按摩浴池, 健身室, 24小時保安, 穿梭巴士, 燒烤場, 遊樂場